



ПОСТАНОВЛЕНИЕ
администрации Апанасенковского муниципального округа
Ставропольского края

12 июля 2021 г.

с.Дивное

№ 661-п

Об утверждении документации по планировке территории (проекта территории и проекта межевания территории) для размещения линейного объекта: «Строительство системы орошения на площади 423 га в ОАО «Белокопанское» Ставропольский край Апанасенковский район село Белые Копани»

В соответствии со статьями 45, 46 Градостроительного кодекса Российской Федерации, Федеральным законом от 06 октября 2003 года № 131-ФЗ «Об общих принципах организации местного самоуправления в Российской Федерации», Уставом Апанасенковского муниципального округа Ставропольского края, решением совета Апанасенковского муниципального округа Ставропольского края первого созыва от 01 октября 2020 года № 17 «Об утверждении Положения о порядке организации и проведения общественных обсуждений, публичных слушаний по вопросам градостроительной деятельности на территории Апанасенковского муниципального округа Ставропольского края», с учетом протокола публичных слушаний от 02 июля 2021 г. № 04-2021 и заключения о результатах публичных слушаний от 02 июля 2021 г. № 04-2021, администрация Апанасенковского муниципального округа Ставропольского края

ПОСТАНОВЛЯЕТ:

1. Утвердить прилагаемую документацию по планировке территории (проекта территории и проекта межевания территории) для размещения линейного объекта: «Строительство системы орошения на площади 423 га в ОАО «Белокопанское» Ставропольский край Апанасенковский район село Белые Копани» (далее - документация по планировке территории).

2. Отделу архитектуры и градостроительства администрации Апанасенковского муниципального округа Ставропольского края:

2.1. В течение пяти рабочих дней с даты вступления в силу настоящего постановления направить в орган регистрации прав документы (содержащие-

ся в них сведения) для внесения сведений в Единый государственный реестр недвижимости.

2.2. Опубликовать настоящее постановление в газете «Вестник Апанасенковского района» и разместить на официальном сайте администрации Апанасенковского муниципального округа Ставропольского края в информационно-телекоммуникационной сети «Интернет».

3. Контроль за выполнением настоящего постановления возложить на заместителя главы администрации Апанасенковского муниципального округа Ставропольского края Петровского А.А.

4. Настоящее постановление вступает в силу со дня принятия.

Глава Апанасенковского
муниципального округа
Ставропольского края



В.Н.Ткаченко



УТВЕРЖДЕНА

постановлением администрации
Апанасенковского
муниципального округа
Ставропольского края

от 12 июля 2021 г. № 661-п

ДОКУМЕНТАЦИЯ

по планировке территории (проекта территории и проекта межевания территории) для размещения линейного объекта: «Строительство системы орошения на площади 423 га в ОАО «Белокопанское» Ставропольский край Апанасенковский район село Белые Копани»

1. Том 1. «Основная часть проекта планировки территории» - на 12 л.
 2. Том 3. «Основная часть проекта межевания территории» - на 11 л.
-



ООО фирма «Норма»

Общество с ограниченной ответственностью

ДОКУМЕНТАЦИЯ ПО ПЛАНИРОВКЕ ТЕРРИТОРИИ

«Строительство системы орошения на площади 423 га в ОАО «Белокопанское» Ставропольский край Апанасенковский район село Белые Копани»

Основная часть проекта планировки территории

Раздел 1 «Проект планировки территории. Графическая часть»

Раздел 2 «Положение о размещении линейных объектов»

01-2021-1-ППТ

Том 1

Заказ

П-1

Заказчик: ОАО «Белокопанское»

г. Михайловск, 2021 г.

ООО фирма «Норма»

Общество с ограниченной ответственностью

ДОКУМЕНТАЦИЯ ПО ПЛАНИРОВКЕ ТЕРРИТОРИИ

«Строительство системы орошения на площади 423 га в ОАО
«Белокопанское» Ставропольский край Апанасенковский район село
Белые Копани»

Основная часть проекта планировки территории

Раздел 1 «Проект планировки территории. Графическая часть»

Раздел 2 «Положение о размещении линейных объектов»

01-2021-1-ППТ

Том 1

Заказ

П-1

Заказчик: ОАО «Белокопанское»

Директор

Г. И. Куделя.

Главный инженер проекта

И. Г. Куделя.

Свидетельство СРО №34-780-14/200-04

г. Михайловск, 2021 г.

Взам. инв. №

Подпись и дата

Инв. № подл.

Обозначение	Наименование	Примечание
01-2021-1-ППТ-С	Содержание тома 1	с.2
01-2021-СП	Состав документации по планировке территории	с.3
01-2021-1-ППТ-Г	Проект планировки территории. Графическая часть Чертеж красных линий	Не разраб.
	Лист 1 - Чертеж границ зон планируемого размещения линейных объектов (Масштаб 1:5 000)	с.4
	Чертеж границ зон планируемого размещения линейных объектов, подлежащих реконструкции в связи с изменением их местоположения	Не разраб.
01-2021-1-ППТ-Т	Положение о размещении линейных объектов	с.5

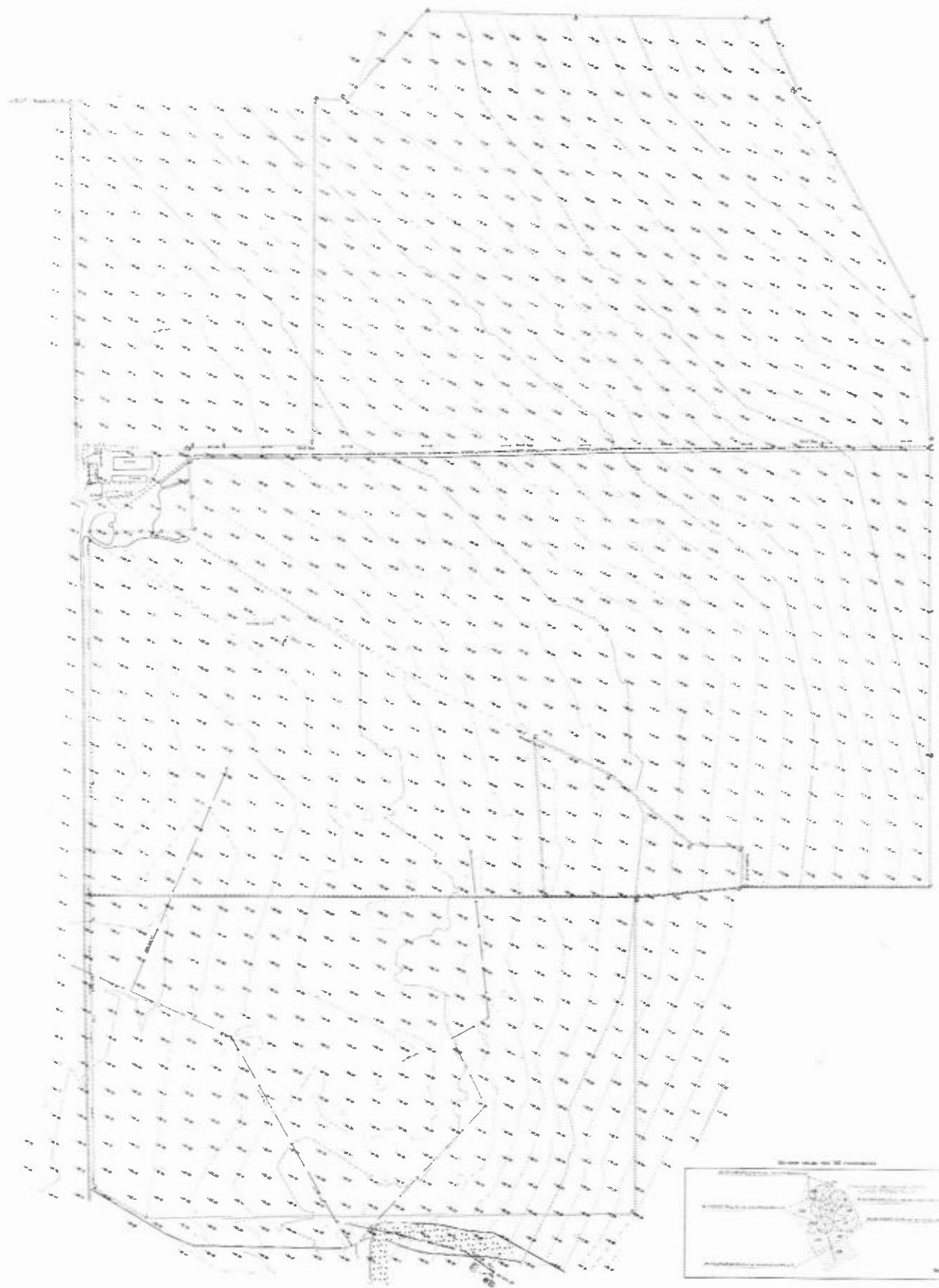
Согласовано	Взам. инв. №	.	
	Подп. и дата		
Инв. № подл.	Изм	Кол.уч	
	Лист	Недрж	
Инв. № подл.	Подп.	Дата	
	Разраб.	Кузнецова	21.02.21
Инв. № подл.	Проверил	Куделя	21.02.21
	Н. контр.	Куделя	21.02.21

01-2021-1-ППТ-С					
Изм	Кол.уч	Лист	Недрж	Подп.	Дата
Разраб.		Кузнецова			21.02.21
Проверил		Куделя			21.02.21
Н. контр.		Куделя			21.02.21
Содержание тома 1					
			Стадия	Лист	Листов
			П		1
ООО фирма «Норма»					

Номер тома	Обозначение	Наименование	Примечание
		Проект планировки территории	
1	01-2021-1-ППТ	Основная часть проекта планировки территории Раздел 1 «Проект планировки территории. Графическая часть» Раздел 2 «Положение о размещении линейных объектов»	
2	01-2021-2-ППТ	Материалы по обоснованию проекта планировки территории Раздел 3 «Материалы по обоснованию проекта планировки территории. Графическая часть» Раздел 4 «Материалы по обоснованию проекта планировки территории. Пояснительная записка»	
		Проект межевания территории	
3	01-2021-1-ПМТ	Основная часть проекта межевания территории. Раздел 1 «Проект межевания территории. Графическая часть» Раздел 2 «Проект межевания территории. Текстовая часть»	
4	01-2021-2-ПМТ	Материалы по обоснованию проекта межевания территории. Раздел 3 «Материалы по обоснованию проекта межевания территории. Графическая часть» Раздел 4 «Материалы по обоснованию проекта межевания территории. Пояснительная записка»	

Согласовано

В											
Подп. и дата											
Инв. № подл.	01-2021-СП										
	Изм	Кол.уч	Лист	№док	Подп.						
	Разраб.	Кузнецова			21.02.21						
	Н. контр.	Куделя			21.02.21						
Состав документации по планировке территории					<table border="1"> <tr> <td>Стадия</td> <td>Лист</td> <td>Листов</td> </tr> <tr> <td>П</td> <td></td> <td>1</td> </tr> </table>	Стадия	Лист	Листов	П		1
Стадия	Лист	Листов									
П		1									
					ООО фирма «Норма»						



Plan

1. 2. 3. 4. 5. 6. 7. 8. 9. 10. 11. 12. 13. 14. 15. 16. 17. 18. 19. 20. 21. 22. 23. 24. 25. 26. 27. 28. 29. 30. 31. 32. 33. 34. 35. 36. 37. 38. 39. 40. 41. 42. 43. 44. 45. 46. 47. 48. 49. 50. 51. 52. 53. 54. 55. 56. 57. 58. 59. 60. 61. 62. 63. 64. 65. 66. 67. 68. 69. 70. 71. 72. 73. 74. 75. 76. 77. 78. 79. 80. 81. 82. 83. 84. 85. 86. 87. 88. 89. 90. 91. 92. 93. 94. 95. 96. 97. 98. 99. 100.

Plan

1. 2. 3. 4. 5. 6. 7. 8. 9. 10. 11. 12. 13. 14. 15. 16. 17. 18. 19. 20. 21. 22. 23. 24. 25. 26. 27. 28. 29. 30. 31. 32. 33. 34. 35. 36. 37. 38. 39. 40. 41. 42. 43. 44. 45. 46. 47. 48. 49. 50. 51. 52. 53. 54. 55. 56. 57. 58. 59. 60. 61. 62. 63. 64. 65. 66. 67. 68. 69. 70. 71. 72. 73. 74. 75. 76. 77. 78. 79. 80. 81. 82. 83. 84. 85. 86. 87. 88. 89. 90. 91. 92. 93. 94. 95. 96. 97. 98. 99. 100.

Plan

1. 2. 3. 4. 5. 6. 7. 8. 9. 10. 11. 12. 13. 14. 15. 16. 17. 18. 19. 20. 21. 22. 23. 24. 25. 26. 27. 28. 29. 30. 31. 32. 33. 34. 35. 36. 37. 38. 39. 40. 41. 42. 43. 44. 45. 46. 47. 48. 49. 50. 51. 52. 53. 54. 55. 56. 57. 58. 59. 60. 61. 62. 63. 64. 65. 66. 67. 68. 69. 70. 71. 72. 73. 74. 75. 76. 77. 78. 79. 80. 81. 82. 83. 84. 85. 86. 87. 88. 89. 90. 91. 92. 93. 94. 95. 96. 97. 98. 99. 100.

Plan

1. 2. 3. 4. 5. 6. 7. 8. 9. 10. 11. 12. 13. 14. 15. 16. 17. 18. 19. 20. 21. 22. 23. 24. 25. 26. 27. 28. 29. 30. 31. 32. 33. 34. 35. 36. 37. 38. 39. 40. 41. 42. 43. 44. 45. 46. 47. 48. 49. 50. 51. 52. 53. 54. 55. 56. 57. 58. 59. 60. 61. 62. 63. 64. 65. 66. 67. 68. 69. 70. 71. 72. 73. 74. 75. 76. 77. 78. 79. 80. 81. 82. 83. 84. 85. 86. 87. 88. 89. 90. 91. 92. 93. 94. 95. 96. 97. 98. 99. 100.

Содержание

Положение о размещении линейных объектов 6

1 Наименование, основные характеристики (категория, протяженность, проектная мощность, пропускная способность, грузонапряженность, интенсивность движения) и назначение планируемых для размещения линейных объектов, а также линейных объектов, подлежащих реконструкции в связи с изменением их местоположения..... 6

2 Перечень субъектов Российской Федерации, перечень муниципальных районов, городских округов в составе субъектов Российской Федерации, перечень поселений, населенных пунктов, внутригородских территорий городов федерального значения, на территориях которых устанавливаются зоны планируемого размещения линейных объектов..... 7

3 Перечень координат характерных точек границ зон планируемого размещения линейных объектов..... 8

4 Перечень координат характерных точек границ зон планируемого размещения линейных объектов, подлежащих реконструкции в связи с изменением их местоположения 8

5 Предельные параметры разрешенного строительства, реконструкции объектов капитального строительства, входящих в состав линейных объектов в границах зон их планируемого размещения 8

6 Информация о необходимости осуществления мероприятий по защите сохраняемых объектов капитального строительства (здание, строение, сооружение, объекты, строительство которых не завершено), существующих и строящихся на момент подготовки проекта планировки территории, а также объектов капитального строительства, планируемых к строительству в соответствии с ранее утвержденной документацией по планировке территории, от возможного негативного воздействия в связи с размещением линейных объектов..... 8

7 Информация о необходимости осуществления мероприятий по сохранению объектов культурного наследия от возможного негативного воздействия в связи с размещением линейных объектов 8

8 Информация о необходимости осуществления мероприятий по охране окружающей среды..... 9

9 Информация о необходимости осуществления мероприятий по защите территории от чрезвычайных ситуаций природного и техногенного характера, в том числе по обеспечению пожарной безопасности и гражданской обороне 9

| | | | |
|-------------|--|--|--|
| Согласовано | | | |
| | | | |
| | | | |
| | | | |

| | |
|--------------|--|
| В | |
| | |
| | |
| Подп. и дата | |
| | |
| | |
| Инв. № подл. | |
| | |
| | |

| | | | | | |
|------------------------------------------|--------|-----------|--------|-------|----------|
| 21-2021-1-ППТ-Т | | | | | |
| Изм | Кол.уч | Лист | №док | Подп. | Дата |
| Разраб. | | Кузнецова | | | 21.02.21 |
| Проверил | | Куделя | | | 21.02.21 |
| Н. контр. | | Куделя | | | 21.02.21 |
| Положение о размещении линейных объектов | | | | | |
| | | | Стадия | Лист | Листов |
| | | | П | 1 | 6 |
| ООО фирма «Норма» | | | | | |

Положение о размещении линейных объектов

1 Наименование, основные характеристики (категория, протяженность, проектная мощность, пропускная способность, грузонапряженность, интенсивность движения) и назначение планируемых для размещения линейных объектов, а также линейных объектов, подлежащих реконструкции в связи с изменением их местоположения

Наименование объекта - «Строительство системы орошения на площади 423 га в ОАО «Белокопанское» Ставропольский край Апанасенковский район село Белые Копани».

Таблица 1.1 - Основные характеристики трубопровода

| Наименование | Показатель |
|----------------------------------------------------------------------------|------------------------------------------------------------------------------------------------------------------------------------------------------------------------------------------------------------------------------------------------------------------------------------------------------------------------------------------------------------------------------------------------------|
| Назначение | Системы орошения, осушения
Сооружение стационарного поливного трубопровода для орошения
код 1.4.1.11 |
| Уровень ответственности | II |
| Протяженность, м | 6616 |
| Материал | полиэтилен, сталь |
| Максимальный наружный диаметр, мм | 500 |
| Глубина заложения, м | 1,5 |
| Здания, строения и сооружения, входящие в инфраструктуру линейного объекта | Монолитные ж/бетонные площадки размером 3,81x3,81 м (5шт) для стоянок центральных опор дождевальных машин кругового действия R=450 м, R=500 м и R=700 м – 3,81м x 3,81м=14,52м ² x 5шт=72,60 м ² ; колодец ВК-1 ф2000 – 3,14x1,10x1,10=3,80м ² x1шт= 3,80м ² ; колодцы МК-1 - МК-7 ф1500 – 3,14x0,85x0,85=2,27м ² x7шт= 15,89м ² . |

| | | | | | | | |
|--------------|--------------|--------------|-----------------|-------|------|--|------|
| Инв. № подл. | Подп. и дата | Взам. инв. № | | | | | Лист |
| | | | 21-2021-1-ППТ-Т | | | | |
| Изм. | Коп.уч | Лист | Ндржк | Подп. | Дата | | |

Таблица 1.2 - Основные характеристики линии электроснабжения

| Наименование | Показатель |
|-------------------------|-----------------------------------------------------------------------------|
| Назначение | Электрические сети
Сооружение кабельной электрической линии
16.5.1.18 |
| Уровень ответственности | II |
| Протяженность, м | 4522 |
| Точка подключения | МТП-10/07 63 кВа в районе опоры Ф-913 |
| Глубина заложения, м | 1,15 |

Таблица 1.3 - Основные характеристики зоны планируемого размещения линейного объекта

| Наименование | Показатель |
|----------------------------------------------------------------------------------------------|---------------------------------------------------------|
| Кадастровые номера земельных участков | 26:03:040103:51
26:03:040103:205
26:03:000000:211 |
| Земли неразграниченной государственной или муниципальной собственности кадастрового квартала | 26:03:040103 |
| Площадь, га | 1059,7 |

2 Перечень субъектов Российской Федерации, перечень муниципальных районов, городских округов в составе субъектов Российской Федерации, перечень поселений, населенных пунктов, внутригородских территорий городов федерального значения, на территориях которых устанавливаются зоны планируемого размещения линейных объектов

Зона планируемого размещения линейного объекта устанавливается на территории муниципального образования Апанасенковский район Ставропольского края Российской Федерации.

| | | | | | | | | | | |
|------|---------|------|-------|-------|------|--------------|--------------|--------------|-----------------|------|
| Изм. | Кол.уч. | Лист | Недрж | Подп. | Дата | Инв. № подл. | Подп. и дата | Взам. инв. № | 21-2021-1-ППТ-Т | Лист |
| | | | | | | | | | | 3 |

3 Перечень координат характерных точек границ зон планируемого размещения линейных объектов

| Номер | Координата X | Координата Y | Номер | Координата X | Координата Y |
|-------|--------------|--------------|-------|--------------|--------------|
| 1 | 577805.10 | 2163533.02 | 27 | 582835.77 | 2163444.50 |
| 2 | 577813.65 | 2163310.08 | 28 | 582866.86 | 2163517.58 |
| 3 | 578695.02 | 2162829.38 | 29 | 582868.43 | 2163520.62 |
| 4 | 578778.44 | 2162788.31 | 30 | 582691.71 | 2163745.59 |
| 5 | 578784.97 | 2162780.30 | 31 | 582680.24 | 2163724.43 |
| 6 | 579157.55 | 2162596.07 | 32 | 582673.46 | 2163727.71 |
| 7 | 579262.66 | 2162536.22 | 33 | 582613.87 | 2163866.92 |
| 8 | 579961.32 | 2162165.72 | 34 | 582196.81 | 2164481.66 |
| 9 | 579992.50 | 2162146.26 | 35 | 582076.66 | 2164600.76 |
| 10 | 580033.00 | 2162236.99 | 36 | 581755.10 | 2164787.78 |
| 11 | 580083.52 | 2162316.26 | 37 | 581731.02 | 2164800.17 |
| 12 | 580114.95 | 2162382.56 | 38 | 581184.12 | 2165084.55 |
| 13 | 580180.14 | 2162491.78 | 39 | 580710.23 | 2165331.50 |
| 14 | 580285.34 | 2162428.79 | 40 | 580706.29 | 2165333.55 |
| 15 | 580396.56 | 2162361.78 | 41 | 580274.83 | 2165558.39 |
| 16 | 580445.67 | 2162328.08 | 42 | 579951.33 | 2164938.93 |
| 17 | 580448.71 | 2162326.72 | 43 | 579947.12 | 2164931.00 |
| 18 | 580456.01 | 2162347.02 | 44 | 580078.45 | 2164866.82 |
| 19 | 580509.85 | 2162453.76 | 45 | 580000.47 | 2164694.90 |
| 20 | 580672.55 | 2162739.90 | 46 | 580091.27 | 2164306.72 |
| 21 | 581813.01 | 2162157.95 | 47 | 580080.10 | 2163987.66 |
| 22 | 581825.80 | 2162150.81 | 48 | 579572.04 | 2164295.76 |
| 23 | 581875.41 | 2162249.55 | 49 | 579729.38 | 2164597.44 |
| 24 | 581874.59 | 2162257.88 | 50 | 579725.27 | 2164599.82 |
| 25 | 582311.16 | 2162371.55 | 51 | 578675.39 | 2165151.91 |
| 26 | 582556.69 | 2162879.48 | 1 | 577805.10 | 2163533.02 |

| | | | | | | | | | |
|---------------|--------------|--------------|------------------------|-------|------|--|--|--|------|
| Инва. № подл. | Подп. и дата | Взам. инв. № | | | | | | | Лист |
| | | | 21-2021-1-ППТ-Т | | | | | | |
| Изм. | Кол.уч. | Лист | Нарж | Подп. | Дата | | | | |

4 Перечень координат характерных точек границ зон планируемого размещения линейных объектов, подлежащих реконструкции в связи с изменением их местоположения

Границы зон планируемого размещения линейных объектов, подлежащих реконструкции в связи с изменением их местоположения, проектом не предусмотрены.

5 Предельные параметры разрешенного строительства, реконструкции объектов капитального строительства, входящих в состав линейных объектов в границах зон их планируемого размещения

Согласно статьи 36 «Градостроительного кодекса Российской Федерации» от 29.12.2004 N 190-ФЗ, действие градостроительного регламента не распространяется на земельные участки предназначенные для размещения линейных объектов и (или) занятые линейными объектами, в связи с этим, предельные параметров застройки территории в границах зоны планируемого размещения проектируемого объекта капитального строительства не предусмотрены.

Места размещения объектов капитального строительства, входящих в состав линейного объекта, указанных в таблице 1.1, подлежат уточнению при архитектурно-строительном проектировании, но не могут выходить за границы зон планируемого размещения таких объектов, установленных проектом планировки территории.

6 Информация о необходимости осуществления мероприятий по защите сохраняемых объектов капитального строительства (здание, строение, сооружение, объекты, строительство которых не завершено), существующих и строящихся на момент подготовки проекта планировки территории, а также объектов капитального строительства, планируемых к строительству в соответствии с ранее утвержденной документацией по планировке территории, от возможного негативного воздействия в связи с размещением линейных объектов

Проектируемый линейный объект пересекает существующие инженерные сети, в связи с этим необходимость осуществления мероприятий по защите сохраняемых объектов капитального строительства должна быть предусмотрена при разработке проектной документации на линейный объект с учетом требований постановления Правительства Российской Федерации от 16.02.2008 № 87 «О составе разделов проектной документации и требованиях к их содержанию».

| | |
|--------------|--------------|
| Инв. № подл. | Взам. инв. № |
| | Подп. и дата |
| | |

| | | | | | | | |
|------|---------|------|-------|-------|------|-----------------|------|
| | | | | | | 20-2020-1-ППТ-Т | Лист |
| Изм. | Кол.уч. | Лист | Подрк | Подп. | Дата | | 4 |

7 Информация о необходимости осуществления мероприятий по сохранению объектов культурного наследия от возможного негативного воздействия в связи с размещением линейных объектов

Объекты культурного наследия, включенные в единый государственный реестр объектов культурного наследия и в схемы территориального планирования в границах территории, в отношении которой осуществляется подготовка проекта планировки, отсутствуют, выявленные объекты культурного наследия на местности в результате проведения полевых работ отсутствуют, объекты, обладающие признаками объекта культурного наследия отсутствуют.

В случае выявления объектов культурного наследия в процессе проведения строительно-монтажных работ Заказчик обязан приостановить работы и уведомить соответствующие контрольные органы в порядке, предусмотренном Федеральным законом «Об объектах культурного наследия (памятниках истории и культуры) народов Российской Федерации», Законом Ставропольского края «Об объектах культурного наследия (памятниках истории и культуры) народов Российской Федерации в Ставропольском крае», мероприятия по сохранению объектов культурного наследия не требуются.

8 Информация о необходимости осуществления мероприятий по охране окружающей среды

Размещение линейного объекта может оказывать прямое или косвенное негативное воздействие на окружающую среду, и должно осуществляться в соответствии с требованиями в области охраны окружающей среды.

Необходимость осуществления мероприятий по охране окружающей среды в период строительства должна быть предусмотрена при разработке проектной документации на линейный объект с учетом требований постановления Правительства Российской Федерации от 16.02.2008 № 87 «О составе разделов проектной документации и требованиях к их содержанию».

9 Информация о необходимости осуществления мероприятий по защите территории от чрезвычайных ситуаций природного и техногенного характера, в том числе по обеспечению пожарной безопасности и гражданской обороне

Разработка мероприятий по гражданской обороне, мероприятий по предупреждению чрезвычайных ситуаций природного и техногенного характера, мероприятий по противодействию терроризму для данного объекта не предусмотрена статьей 48 Градостроительного Кодекса РФ, в виду того, что проектируемый объект не предполагает постоянного пребывания персонала, не входит в перечень особо опасных, технически сложных и уникальных объектов, согласно Федеральному Закону «О промышленной безопасности опасных производственных объектов» от 21.07.97 г. №116-ФЗ и на основании Государственного Реестра опасных производственных

20-2020-1-ППТ-Т

Лист

5